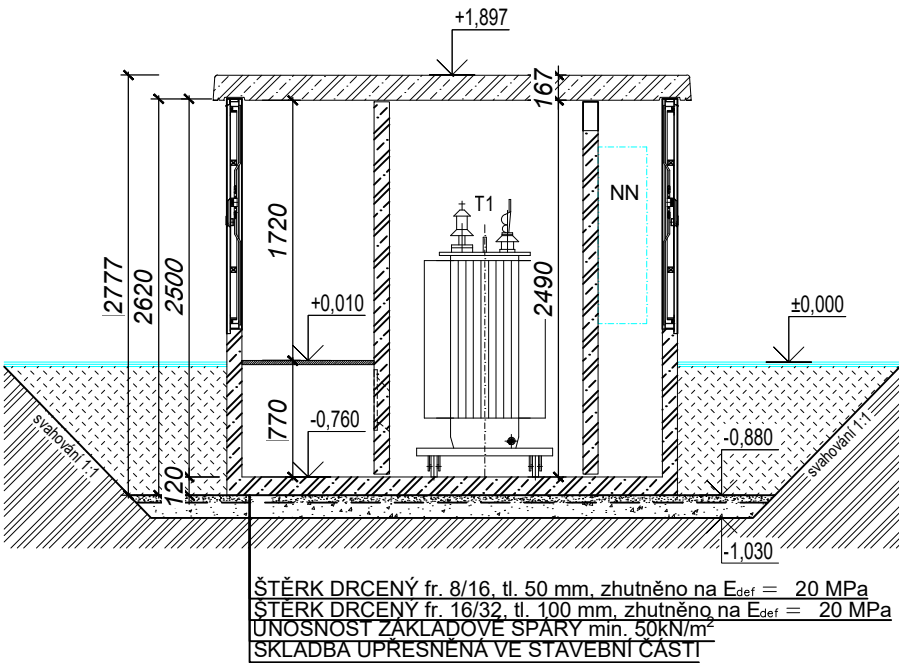
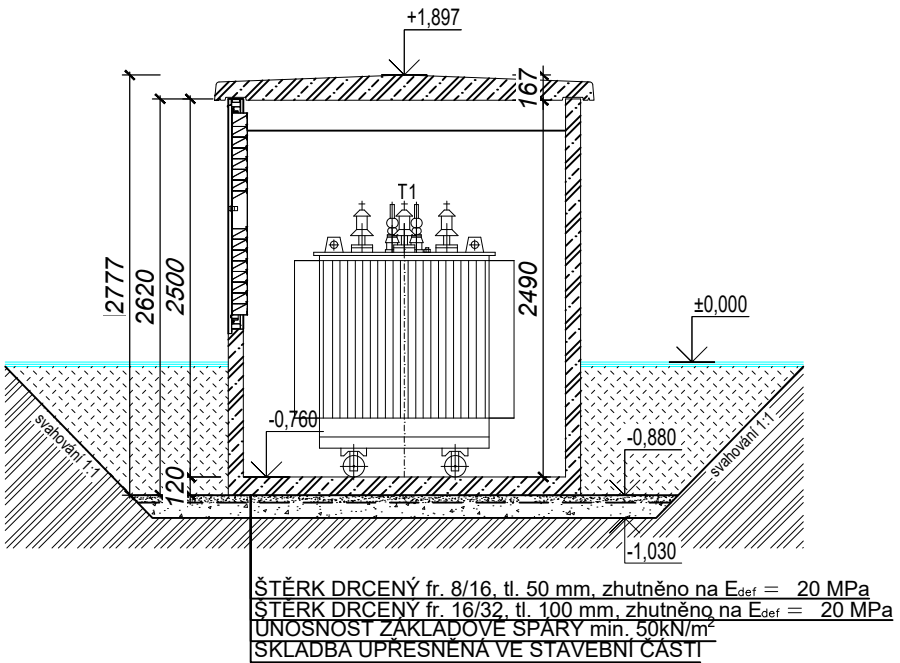


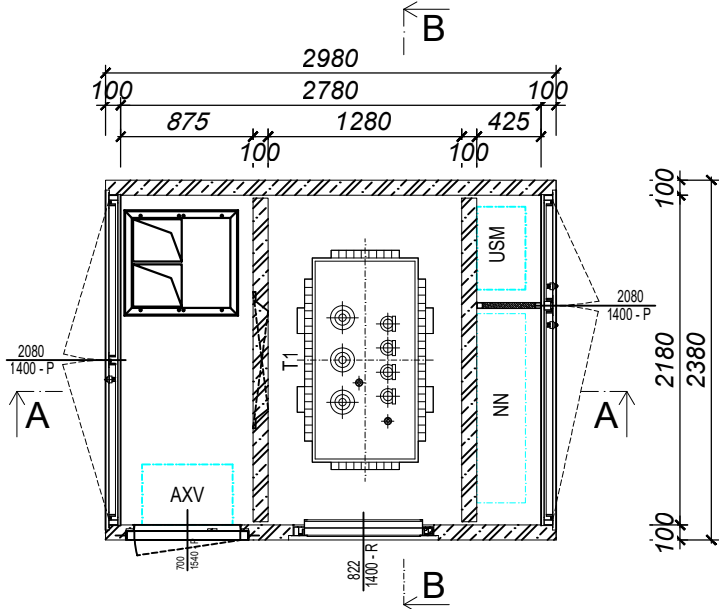
ŘEZ A-A



REŽ B-B



PŮDORYS



ZASTAVĚNÁ PLOCHA: 7,093 m<sup>2</sup>  
OBESTAVĚNÝ PROSTOR: 19,554 m<sup>3</sup>  
HMOTNOST (BEZ VYSTROJENÍ): 11,802 t  
KORPUS 8,922 t  
STŘECHA 2,880 t

MATERIÁLY PRO STAVBU:  
BETON C35/45 - XC4, XF1  
VÝZTUŽ - SVAŘOVANÉ SÍTĚ, OCEL B500B  
KRYTÍ VÝZTUŽE INTERIER 20mm  
KRYTÍ VÝZTUŽE EXTERIER 30mm

HMOTNOST VN ROZVÁDĚČE - 300 kg (max. 600 kg)  
HMOTNOST NN ROZVÁDĚČE - 300 kg  
HMOTNOST TRAFU - 3000 kg

ZODP. OSOBA	Ing. Tomáš Husník
KRESLIL	Ing. Miroslav Šimášek
OBJEDNATEL	SLEZSKÁ NEMOCNICE V OPAVĚ, p. o.
ADRESA	Olomoucká 470/86, 746 01 Opava Předměstí
ČÁST PD	S007 – D.1.4.1 – Elektroinstalace a MaR
NÁZEV PROJEKTU	Snížení energetické náročnosti budov v areálu Slezské nemocnice Opava využitím OZE u vedlejších budov
NÁZEV VÝKRESU	Půdorys trafostanice

Generální projektant <b>VEOLIA</b> Veolia Energie ČR, a.s. 28. října 3337/7, 702 00 Ostrava	
Projektant profese <b>MEARING</b> MEARING s.r.o. Na Úbočí 12a/923, Ostrava 712 00	
STUPEŇ PD	DUSP
DATUM	06/2024
FORMÁT	A3
MĚŘÍTKO	1:50
ČÍSLO VÝKRESU	RS–24–3b–D7141.4